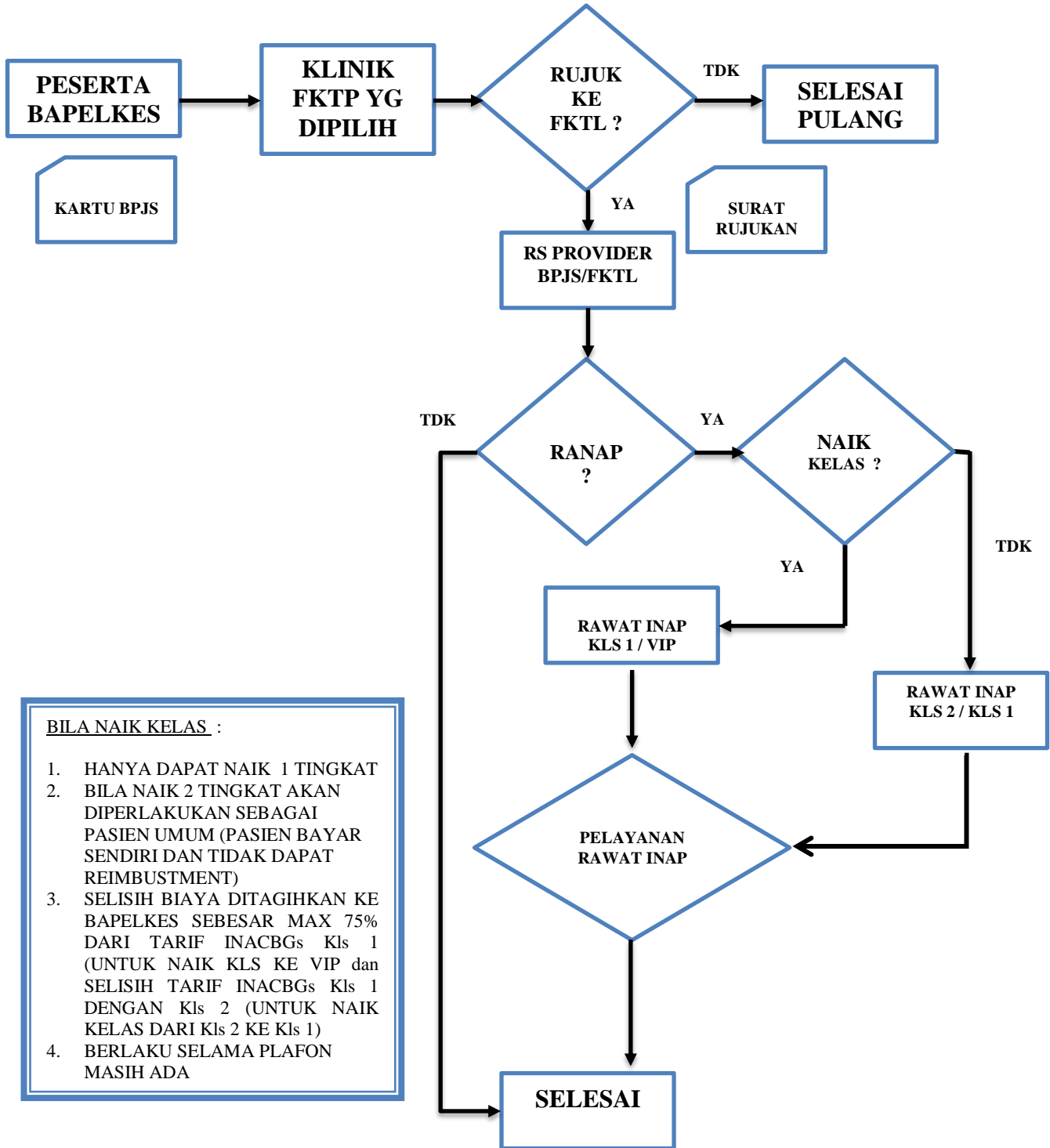


ALUR PROSES PELAYANAN DENGAN JAMINAN BPJS



BILA NAIK KELAS :

1. HANYA DAPAT NAIK 1 TINGKAT
2. BILA NAIK 2 TINGKAT AKAN DIPERLAKUKAN SEBAGAI PASIEN UMUM (PASIEN BAYAR SENDIRI DAN TIDAK DAPAT REIMBUSTMENT)
3. SELISIH BIAYA DITAGIHKAN KE BAPELKES SEBESAR MAX 75% DARI TARIF INACBGs Kls 1 (UNTUK NAIK KLS KE VIP dan SELISIH TARIF INACBGs Kls 1 DENGAN Kls 2 (UNTUK NAIK KELAS DARI Kls 2 KE Kls 1)
4. BERLAKU SELAMA PLAFON MASIH ADA